

高雄市立圖書館 函

地址：806614高雄市前鎮區新光路61號
承辦單位：推廣行銷部
承辦人：吳乾順
電話：07-5360238#8308
電子信箱：stan851109@mail.ksml.edu.tw

受文者：高雄市立三民高級家事商業職業學校

發文日期：中華民國112年6月12日

發文字號：高市圖推字第11230212700號

速別：普通件

密等及解密條件或保密期限：

附件：2023城市講堂7月份場次活動海報 (50596026_11230212700A0C_ATTCH1.jpg、
50596026_11230212700A0C_ATTCH2.jpg)

主旨：檢送本館辦理「2023城市講堂」7月份講座活動文宣電子檔，敬請協助公告宣傳，並鼓勵貴單位同仁或師生踴躍參加，請查照。

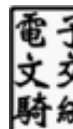
說明：

一、為提供多元精彩的城市閱讀活動，本館辦理「2023城市講堂」活動，於週末下午安排講座，邀請各領域專家學者開講，敬請鼓勵貴單位師生或同仁踴躍參加。

二、7月份共辦理2場講座：

(一)7/1(六)14:30-17:00，講師：林薇(小紅帽 With Red創辦人)，講題：一場以月經為名的行動，報名網址：
<https://reurl.cc/4ogn8Y>

(二)7/8(六)14:30-17:00，講師：楊振甫(5% Design Action 社會設計平台發起人)，講題：設計力驅動永續時代下的創新與變革，報名網址：<https://reurl.cc/XEXyK0>

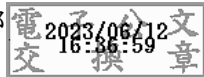


三、本案活動假高雄市立圖書館總館8樓華立廳(高雄市前鎮區
新光路61號)舉辦，敬請事先報名，活動詳情及注意事項請
參閱本館網站活動公告，參加方式如有變更，將於本館網
站公告。

四、凡全程參與者，每場活動可核予2小時研習時數。

正本：國立中山大學附屬國光高級中學、國立高雄師範大學附屬高級中學、國立高雄餐
旅大學附屬餐旅高級中等學校、國立鳳新高級中學、國立鳳山高級中學、國立鳳
山高級商工職業學校、國立科學工藝博物館、國立中山大學、國立高雄大學、國
立高雄師範大學、國立高雄餐旅大學、高雄醫學大學、義守大學、正修學校財
團、文藻學校財團法人文藻外語大學、高苑科技大學、輔英科技大學、樹德科技
大學、國立高雄科技大學、實踐大學高雄校區、東方學校財團法、國立旗美高級
中學、國立旗山高級農工職業學校、國立岡山高級中學、國立岡山高級農工職業
學校、第四類發行(含私立學校)(高雄市立圖書館除外)

副本：本館推廣部



代理館長 林奕成

